

10.2017

handling

industriell fertigen – systemisch lösen



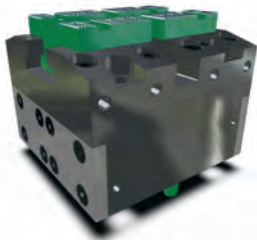
Guaranteed Success.

- **Special**
Lagertechnik
- **Handhabung**
Sichere Schraubprozesse in der Getriebemontage
- **Automatisierung**
Schneckengetriebe in der Elektronikfertigung
- **Intralogistik und Logistik**
Routenzüge in der Produktion
- **handling Thema**
Medizintechnische Produktionsanlagen

www.handling.de

Spannende Neuheiten

HK Präzisionstechnik erweitert das Sortiment an kleinen, kräftigen Werkstückspannmitteln. Mit einem Dreibackenfutter und zwei Zweibackenfutter hat das Unternehmen kompakte, stationäre Spannmittel für Werkzeugmaschinen und Bearbeitungszentren im Portfolio. Werkstücke lassen sich damit zentrisch und positionsgenau spannen. Vor allem bei wenig Platz sind die geringen Abmessungen den Verfahrenswegen von Vorteil. Die patentierte Technologie ermöglicht Spannkräfte bis elf Kilonewton. Das Zentrier-Spannelement DBF-RD gibt es in den Ausführungen 080, 110 und 160. Sie sind für den Einsatz als stationäre



Spannfutter auf Werkzeugmaschinen vorgesehen, um Werkstücke in hydraulischen Spannvorrichtungen zentrisch und positionsgenau zu spannen. Die Zweibackenfutter in den Ausführungen GR100, GR125 und GR160 greifen parallel und spannen zentrisch. Die hydraulische Betätigung kann für Innen- und Außengreifen geschaltet werden. Sie sind in runder und quadratischer Ausführung erhältlich. Mit nur 68 Millimeter Bauhöhe ist das Zweibackenfutter ZBF-QD-GR100 bemerkenswert niedrig. In der runden Ausführung beträgt die Bauhöhe gerade einmal 78 Millimeter. Die hydraulisch betätigten Zweibackenfutter mit zentrischer Spannfunktion bestehen aus einem kompakten und flachen Grundkörper. Dadurch lassen sich die Futter in den Rastermaßen 100, 125 und 160 Millimeter direkt nebeneinander positionieren. Sämtliche Gewinde und Anschlüsse befinden sich auf der Unterseite; Späne können ungehindert abfließen. Optionale Adapterplatten sowie an Werkstücke anpassbare Backenrohlinge erweitern die Möglichkeiten. pb

Werkstückspannmittel

HK Präzisionstechnik, www.hk-prt.de

www.handling.de

Kleiner Schlüssel genügt

Die Kraftspannmutter MCA ist ein bewährtes Spannelement von Jakob Antriebstechnik, das nun überarbeitet vorgestellt wird. Diese Nachfolgebaureihe kommt mit größeren Spannkräften und Gewindebohrungen, reduziertem Gewicht sowie verbesserter Optik und Abdichtung. Dadurch ergibt sich für den Anwender die Möglichkeit, eine kleinere Baugröße mit gleichgroßer Spannkraft und Gewinde auszuwählen. Trotz einfacher, manueller Bedienung mit niedrigen Anzugsmomenten werden höchste Spannkräfte erzeugt und durch die selbsthemmende Mechanik maximale Betriebsicherheit garantiert. Während üblicherweise die Mutter M64 mit einem schweren Schlüssel der Schlüsselweite 95 Millimeter angezogen werden muss, kann dies bei der MCA-Spannmutter mit einem 17-Millimeter-Schlüssel geschehen. Dafür ist ein besonderes „Innenleben“ erforderlich: eine spezielle, integrierte Planetengetriebemechanik zur Vervielfachung des manuellen Anzugsmomentes. Die bisherige Lagerung der Planetenräder mittels Bolzen wurde verändert und der Kraftfluss über stabile Klauen geführt. Das brachte Platz für größere Einschraubgewinde, und der Leistungsbereich der Kraftspannmutter ließ sich beträchtlich



steigern. Mit der neuen Deckelform der Spannmutter erreichte Jakob einen besseren Spritzwasserschutz und Dichtigkeit der Antriebsmechanik. Die Werkstoffausführung aus Vergütungsstahl sowie eine korrosionsschützende Oberflächenbeschichtung sorgt für Robustheit und lange Lebensdauer. Mit den neuen Ausführungen stehen Spanschrauben von M12 bis M64 und mit Spannkräften bis 200 Kilonewton im Standardprogramm. pb

Kraftspannmutter MCA

JAKOB Antriebstechnik, www.jakobantriebstechnik.de

WINKEL

DLE-LINEARACHSEN IN HIGH DYNAMIC AUSFÜHRUNG



SLE-LINEARACHSEN IN HEAVY DUTY- AUSFÜHRUNG



RLE-ROBOTER- ACHSEN 7. VERFAHRACHSE



Mehrachs- Linearsysteme

TRAGKRAFT 50 kg - 5 t

MEHRACHS-PORTALE,
PASSENDE DREHMODULE,
TELESKOP-Z-ACHSEN

WAHLWEISE
KUGELUMLAUF,
STAHLFÜHRUNGEN MIT
ZENTRALSCHMIERUNG

ROBUST, PRÄZISE
SONDERLÖSUNGEN

KURZE LIEFERZEITEN

Infos + Katalog online

www.winkel.de

WINKEL GmbH
Am Illinger Eck 7
75428 ILLINGEN/Germany
Tel. +49 (0) 7042 - 82 50 - 0
winkel@winkel.de